

Карточка инвестиционной площадки № 2

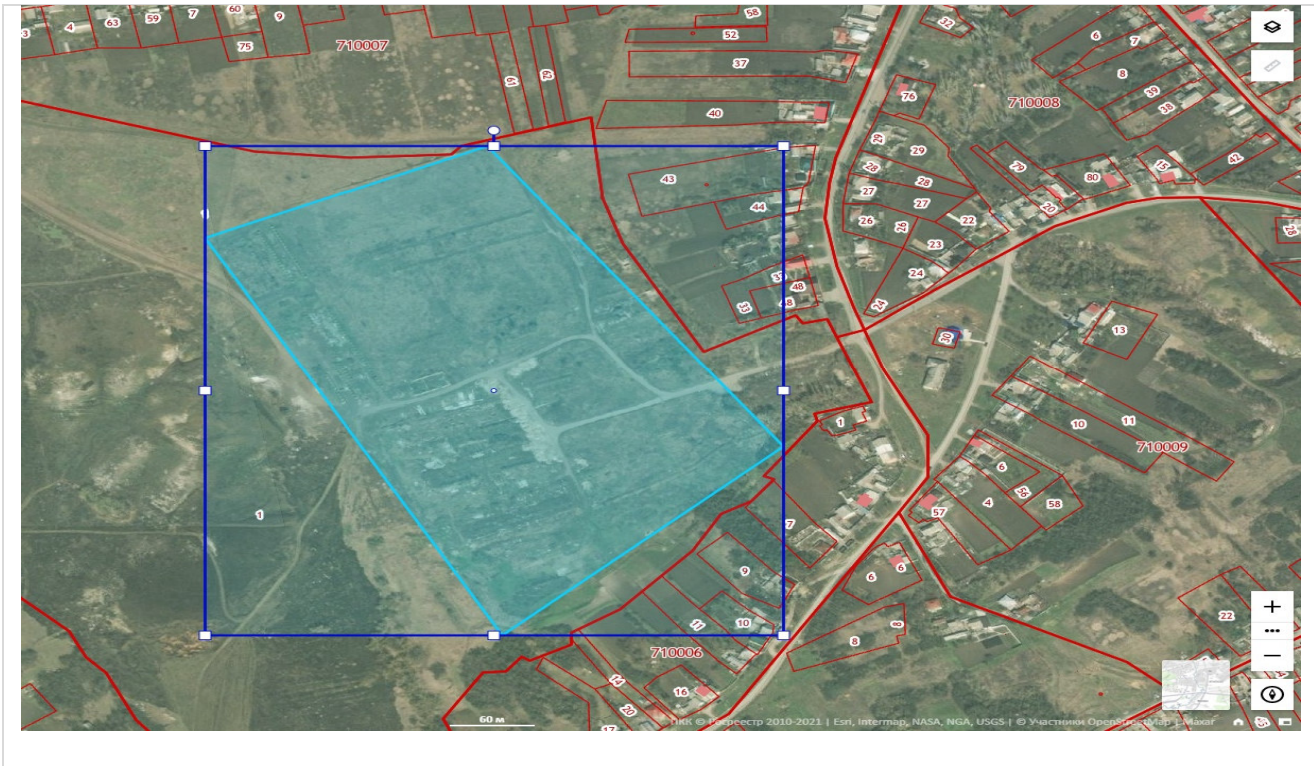
Наименование инвестиционной площадки Территория бывшей Землянской МТФ, г.Бирюч

<p>Вид зоны, в которой находится инвестиционная площадка (ст. 35 ГрК РФ):</p> <ul style="list-style-type: none"> -жилая -общественно-деловая -производственная, инженерной и транспортной инфраструктур <u>-сельскохозяйственного использования</u> -рекреационного назначения -особо охраняемая территория -специального назначения и т.д. 	<p>Вид разрешенного использования земельных участков (в соотв. с приказом Минэконом РФ от 01 сентября 2014 года №540):</p> <p><u>-сельскохозяйственное использование</u></p> <ul style="list-style-type: none"> -жилая застройка -общественное использование объектов капитального строительства -предпринимательство -отдых (рекреация) -производственная деятельность -транспорт -обеспечение обороны и безопасности -деятельность по особой охране и изучению природы -использование лесов -водные объекты -земельные участки (территории) общего пользования -земельные участки общего назначения и т.д. 	<p>Тип площадки:</p> <p>браунфилд / <u>гринфилд</u></p>
--	--	--

Адрес инвестиционной площадки (местоположение)	Красногвардейский район, г.Бирюч в границах ОГАПОУ «Бирючанский техникум»
Общая площадь площадки, кв.м	141200
Сведения о правообладателе на земельный участок и объекты недвижимости	Белгородская область
Контактные данные (Ф.И.О., должность, тел., факс., адрес эл. почты)	Приходько Владимир Юрьевич, заместитель главы администрации района-начальник управления АПК и экономического развития района администрация Красногвардейского района (47247) 3-25-49, 3-14-79, эл.адрес: sokolova_ot@kg.belregion.ru
Основные параметры зданий и сооружений, расположенных на площадке	Отсутствуют, имеются остатки бетонных конструкций
Вид права собственности	не разграниченные земли
Удаленность:	
от ближайшего районного центра	г. Бирюч 2 км
от аэропорта	г.Белгород 153 км
от железнодорожных путей	пос.Бирюч 17 км
Наличие автомобильных подъездных путей к площадке	имеет
Инфраструктура:	
Газ, куб. м/час, давление, протяженность	200 м- газопровод высокого давления
Электроэнергия, кВт	200 м - линия 10 кВт.
Отопление Гкал/час	отсутствует
Водоснабжение, куб. м/год	скважина для забора воды законсервирована
Очистные сооружения, куб. м/год	отсутствуют
Котельные установки, кВт	отсутствуют
Иная имеющаяся инфраструктура	отсутствуют
Дополнительная информация	отсутствуют
Паспорт инвестиционной площадки (документ.docx)	

Фотоматериал**Схема расположения инвестиционной площадки**

Координаты: 50,6473 38,3712



Паспорт инвестиционной площадки № 2

Название площадки	Территория бывшей Землянской МТФ , г.Бирюч
Местонахождения (адрес) площадки	Красногвардейский район, г.Бирюч в границах ОГАПОУ «Бирючанский техникум»
Тип площадки	Гринфилд (земельный участок 31:21:0603017:1)

1.Основные сведения о площадке

1.1	Владелец площадки	Белгородская область
1.1.1	Юридический (почтовый) адрес, телефон (код города)	309920 Белгородская обл. г.Бирюч, Соборная площадь,1
1.1.2	Контактное лицо (Ф.И.О.)	Приходько Владимир Юрьевич
1.1.3	Должность	Заместитель главы администрации района, начальник управления АПК и экономического развития района
1.1.4	Телефон (код города), e-mail	т.(47247) 3-25-49, эл.адрес :sokolova_ot@kg.belregion.ru
1.2	Условия приобретения (пользования) площадки	Реализация инвестиционного проекта, государственно-частное партнерство, своевременное внесение арендной платы с последующим выкупом
1.2.1	Условия аренды (приобретения) участка	договорная
1.2.2	Расчетная стоимость аренды	
1.2.3	Прочие затраты, связанные с приобретением площадки	
1.3	Описание земельного участка:	
1.3.1	Площадь земельного участка, га	14 из 323,9 га земельного участка
1.3.2	Форма земельного участка	прямоугольная
1.3.3	Размеры земельного участка: длина и ширина, м	388*462
1.3.4	Ограничения по высоте	нет
1.3.5	Возможность расширения земельного участка (да, нет)	да
1.3.6	Категория земель	Не установлена
1.3.7	Функциональная зона	Сельскохозяйственного использования
1.3.8	Существующие строения на территории участка	Отсутствуют, имеются остатки бетонных конструкций
1.3.9	Существующие инженерные коммуникации на территории участка	да
1.3.10	Наличие ограждений и/или видеонаблюдения	отсутствуют
1.3.11	Рельеф земельного участка	равнина
1.3.12	Вид грунта	чернозем
1.3.13	Глубина промерзания, м	1,2
1.3.14	Уровень грунтовых вод, м	10
1.3.15	Возможность затопления во время паводков	нет

1.4	Описание близлежащих территорий и их использования	
1.4.1	Расстояние до ближайших жилых домов (км)	0,2
1.4.2	Близость к объектам, загрязняющим окружающую среду	нет
1.4.3	Ограничения использования участка	нет
1.5	Виды разрешенного использования, исходя из функционального зонирования	Сельскохозяйственное использование
1.6	Текущее использование площадки	Не используется
1.7	История использования площадки	Молочно-товарная ферма

2. Удалённость участка (км)

2.1	от центра субъекта Российской Федерации, в котором находится площадка	г.Белгород 153км
2.2	от центра ближайшего субъекта Российской Федерации	г.Белгород 153 км
2.3	от центра муниципального образования, в котором находится площадка	г.Бирюч 2 км
2.4	от центра ближайшего муниципального образования	г.Бирюч 2 км
2.5	от центра ближайшего населенного пункта	г.Бирюч 2 км
2.6	от ближайших автомагистралей и автомобильных дорог	0,05 км от автодороги г.Бирюч – с.Садки
2.7	от ближайшей железнодорожной станции	ж/д станция пос. Бирюч 17 км

3. Доступ к площадке

3.1	Автомобильное сообщение	
3.1.1	Описание всех существующих автомобильных дорог ведущих к участку	Подъездная дорога с твердым покрытием, автодорога г.Бирюч- с.Садки
3.2	Железнодорожное сообщение	
3.2.1	Описание железнодорожных подъездных путей (тип, протяженность, другое); при их отсутствии - информация о возможности строительства ветки от ближайшей железной дороги, расстояние до точки, откуда возможно ответвление	17 км до железно-дорожной станции Бирюч
3.3	Иное сообщение	

4. Основные параметры зданий, сооружений, расположенных на площадке

	Наименование здания, сооружения	Площадь, кв. м	Длина, ширина, сетка колонн	Этажность	Высота этажа, м	Строительный материал конструкций	Степень износа, %	Возможность расширения	Использование в настоящее время
4.1	Остатки бетонных конструкций								

5. Собственные транспортные коммуникации (на территории площадки)

5.1	Тип коммуникации	Наличие (есть, нет)
5.1.1	Автодорога (тип, покрытие, протяженность и т.д.)	Подъезд асфальтированный
5.1.2	Ж/д. ветка (тип, протяженность и т.д.)	нет
5.1.3	Сети телекоммуникаций (телефон, интернет, иное)	нет

6. Характеристика инженерной инфраструктуры

	Вид инфраструктуры	Ед. измерения	Удаленность источника подключения, характеристика сетей и объектов инфраструктуры	Свободная мощность, или необходимые усовершенствования для возможности подключения	Тариф на подключение	Поставщики услуг
6.1	Газ	м ³ час	200 м- газопровод высокого давления			
6.2	Электроэнергия	мВт	200 м - линия 10 кВт.			
6.3	Водоснабжение	м ³ час	скважина для забора воды законсервирована			
6.4	Водоотведение		нет			
6.5	Очистные сооружения		нет			

6.6	Отопление-пар	Гкал/час	нет			
-----	---------------	----------	-----	--	--	--

7.Трудовые ресурсы

7.1	Численность трудоспособного населения ближайшего населенного пункта	Город Бирюч 4138
7.2	Численность трудоспособного населения муниципального образования, в котором находится площадка	19871
7.3	Численность трудоспособного населения соседних муниципальных образований	Алексеевский-33567 Красненский-5998 Валуйский-35867 Новооскольский-21354