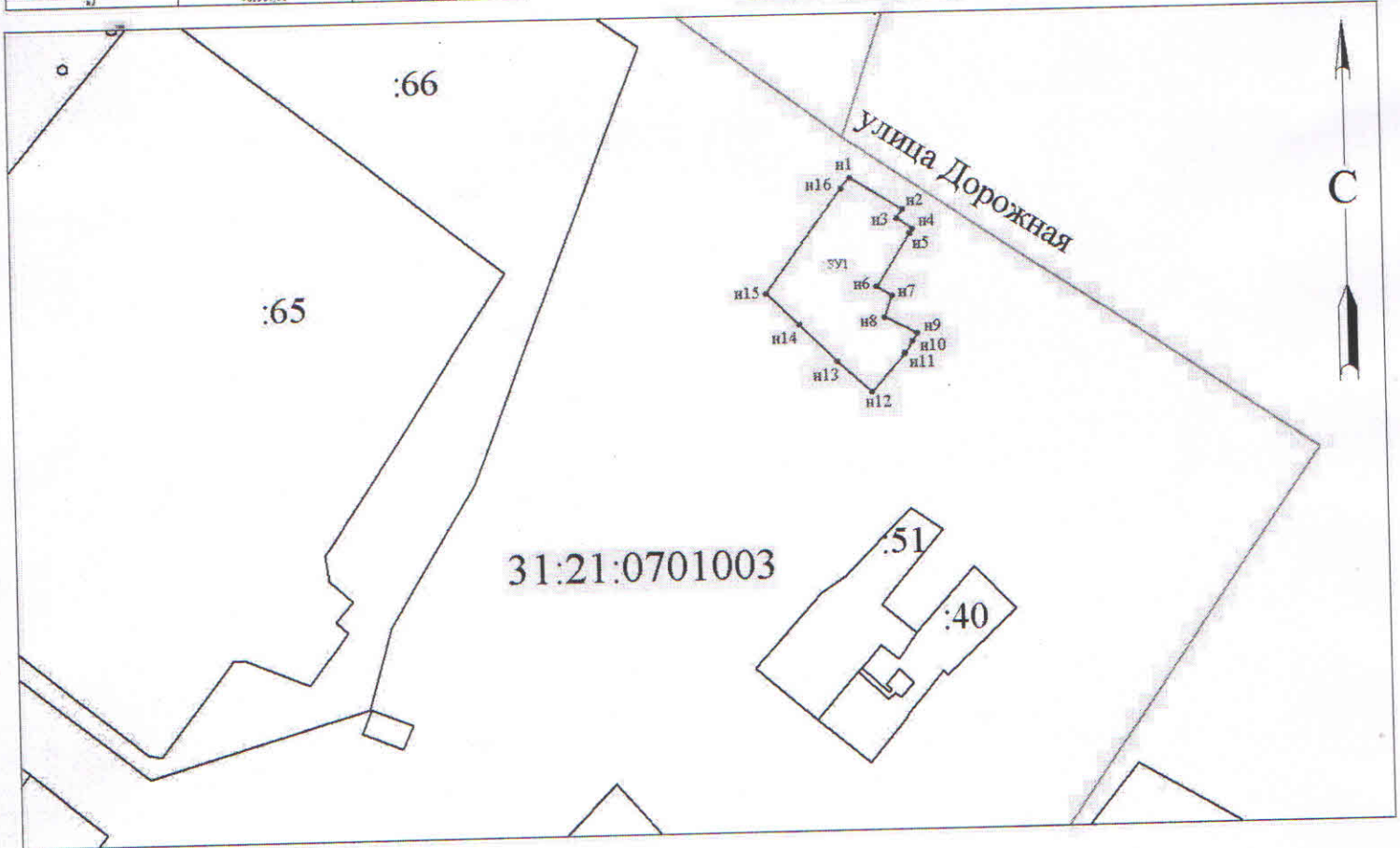
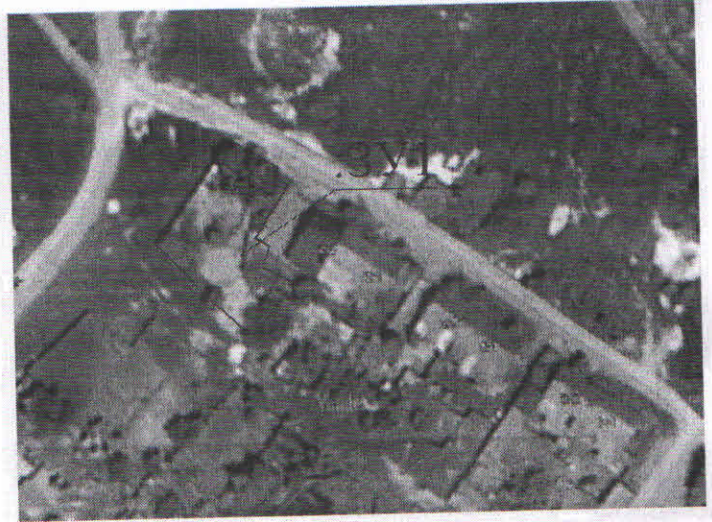


СХЕМА
 расположения земельного участка или земельных
 участков на кадастровом плане территории

Адрес земельного участка :
 Российская Федерация, Белгородская обл. , м. р-н "Красногвардейский
 район" Белгородской области , г. Бирюч, ул. Дорожная, ориентир: примерно
 10 м. на запад от дома №7/1.

Схема расположения земельного участка или земельных участков на
 кадастровом плане территории

Условный номер земельного участка		31:21:0701003:391	
Площадь земельного участка		885м ²	
Обозначение характерных точек границы	Координаты, м		
	X	Y	
1	2	3	
n1	401534.00	2243251.19	
n2	401527.14	2243263.03	
n3	401525.26	2243261.66	
n4	401522.81	2243263.24	
n5	401521.75	2243264.55	
n6	401500.75	2243256.91	
n7	401507.57	2243260.35	
n8	401502.49	2243252.54	
n9	401468.79	2243265.89	
n10	401496.96	2243264.70	
n11	401494.28	2243263.04	
n12	401485.80	2243255.31	
n13	401492.74	2243247.03	
n14	401501.21	2243259.17	
n15	401508.85	2243251.82	
n16	401532.10	2243249.15	
n1	401534.00	2243251.19	



Условные обозначения и знаки для
 оформления графической схемы расположения земельных участков

- вновь образованная часть границы ;
- существующая часть границы ;
- новая характерная точка границы земельного участка и ее номер ;
- обозначение образуемого земельного участка ;
- граница кадастрового квартала ;
- номер кадастрового квартала ;
- характерная точка границы, сведения о которой позволяют однозначно определить её положение на местности