

Утверждена

Схема расположения земельного участка  
на кадастровом плане кадастрового квартала 31:21:1304003,  
площадью 5000 м<sup>2</sup>, х. Горбунов, восточнее  
хутора на расстоянии 50 метров

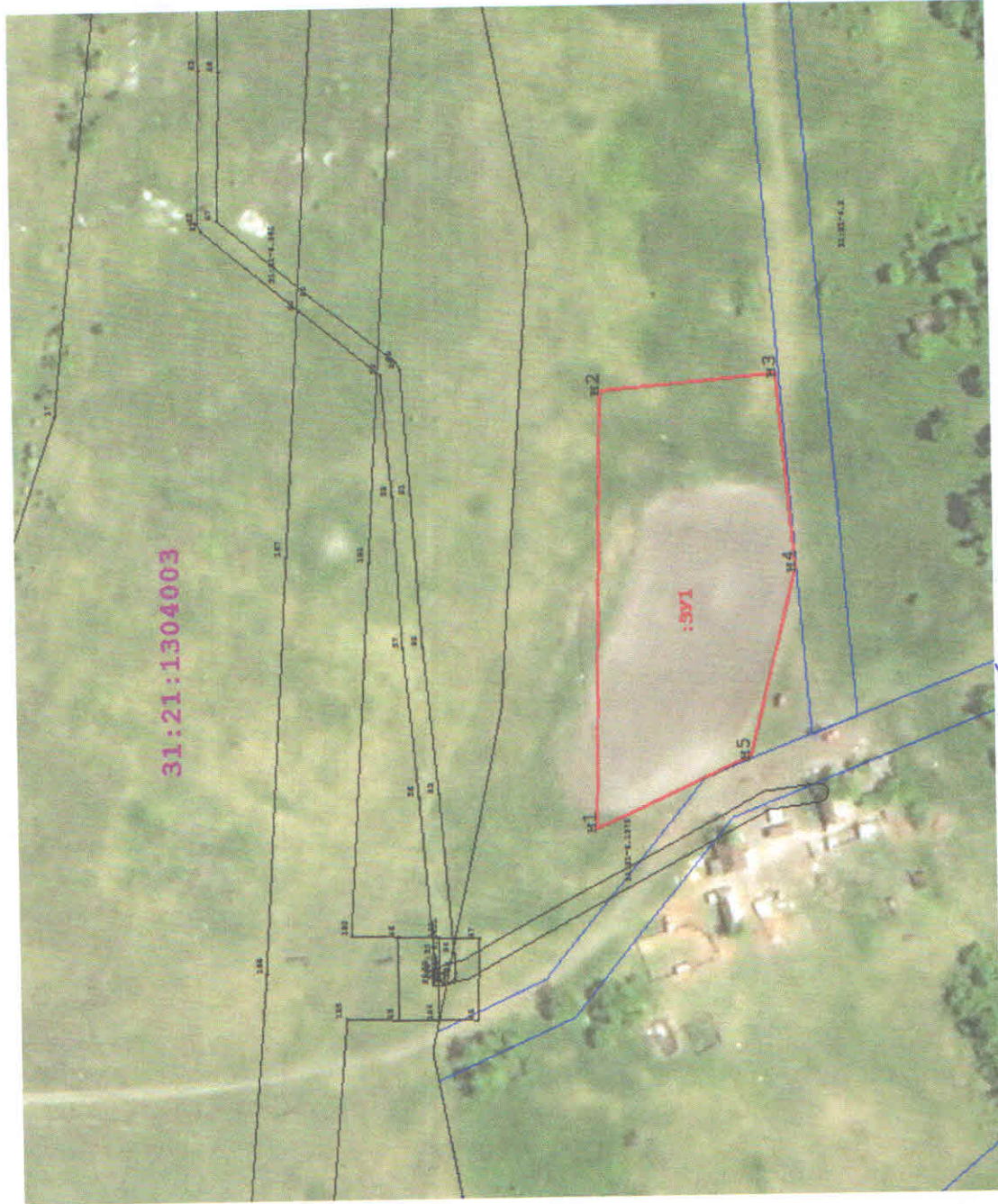
СК-31

№ точки	координаты ЗУ1	
	X	Y
н1	380509.71	2248711.53
н2	380507.26	2248826.31
н3	380461.49	2248830.50
н4	380457.01	2248779.20
н5	380469.49	2248729.96
Площадь = 5000 (кв.м)		

Условные обозначения:

— граница населенного пункта  
— граница кадастрового квартала

31:21:1304003 номер кадастрового квартала  
о н1 образуемая точка  
ЗУ1 формируемый земельный участок



Семасова, г.н. аудиторский  
Кануновского с/п  
Кануновский Д.Н.  
17.02.2025 г.